

# Apex205 Ribbon Microphone



## The Microphone

The Apex205 has been engineered to deliver incredibly open and natural sounding recordings available only from a classic ribbon microphone design.

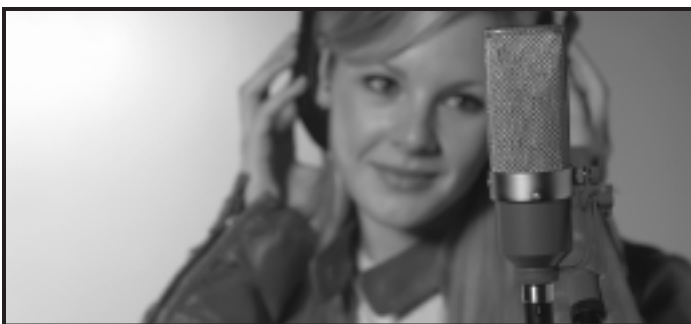
The active element of the Apex205 is a very thin corrugated aluminum ribbon mounted under low tension between the poles of a strong magnet. This classic design delivers the warmest and most natural sound reproduction available from virtually any style of studio microphone. With incredibly fast and accurate transient response and stunning realism, the Apex205 classic ribbon microphone is ideal for today's direct to digital recordings.

Although ribbon microphones are by their nature extremely fragile, the Apex205 can handle high sound pressure levels approaching 165dB range. The low-tension 2-inch long, 2-micron thick aluminum ribbon design offers audio reproduction with smooth, natural extended low and high frequency response.

The asymmetrical figure-8 pickup pattern has an extended sweet spot on the rear face of the microphone allowing the recording to accurately reproduce the natural space and ambient reverberation of a good sounding live room.

The integrated yoke mic stand mount and internal shock mount assembly protects the extremely fragile ribbon element during use.

**Please Note: the Apex205 should always be stored upright in the carrying case when the microphone is not in use.**



## Apex205 Specifications:

<b>Type</b>	Large Element Ribbon Microphone Ribbon type: Pure aluminum
<b>Polar Pattern(s)</b>	Asymmetrical Figure-8
<b>Frequency Response</b>	40 to 18,000Hz (+/- 3dB)
<b>Sensitivity</b>	-55dB(0dB=1V/Pa)
<b>Impedance</b>	<200 Ohms
<b>S/N Ratio</b>	70dB
<b>Max SPL</b>	(For 1% THD @ 1000Hz) 165dB
<b>Equivalent Noise</b>	(IEC 268 - 4 - A weighted) 18dB
<b>Dimensions</b>	2 inches x 6.5 inches (50.5mm x 170mm)
<b>Weight</b>	19oz (545g)

## Care and Feeding of your Ribbon Microphone

All ribbon microphones require special care and careful handling or they will be seriously damaged. In order to ensure long life for your APEX205 please always do the following:

1. Always protect your APEX205 from any impact including dropping the mic, jarring or shaking the microphone during transit. Always handle Apex205 with complete care and store the microphone in the vertical (upright) position in the Apex-SP3 carrying case when not in use.
2. Never blow into your APEX205 or tap on the microphone body. Protect the microphone from any sudden or strong blasts of air movement from ever reaching your microphone, as it can tear and / or irreparably damage the fragile ribbon element. When using an Apex205, it may be advisable to use a pop filter, like the optional Apex MWS-56dlx to protect the ribbon from percussive events and excessive moisture.
3. When not in use, always keep the Apex205 in the carrying case provided and always store the microphone vertically. The ribbon element in the microphone can 'sag' if the microphone is stored horizontally for long periods of time, and this will degrade the microphone's overall performance.
4. It is never a good idea to apply any phantom power to your Apex205. Although there is a protection circuit in series with the microphone's XLR input, accidents can happen. If voltage does make it to the microphone element, it could irreparably damage the ribbon.

## Suggested Accessories

- Apex MWS-56DLX 6-inch studio pop filter
- Apex MS-800B Large Heavy studio microphone stand

Distributed in U.S.A. by Yorkville Sound Inc., 4625 Witmer Industrial Estate Niagara Falls, New York, 14305  
phone : (716) 297-2920 fax : (716) 297-3689

Distributed in Canada by Yorkville Sound Ltd., 550 Granite Court, Pickering, Ontario L1W-3Y8  
phone : (905) 837-8481 fax : (905) 839-5776



# Apex205 Microphone à Ruban



## Microphone à Ruban Apex205

Le Apex205 a été élaboré pour livrer des enregistrements caractérisés par une réponse en fréquences large et précise, ainsi qu'une tonalité incroyablement naturelle et fidèle à la source. Des qualités uniques à un design de microphone à ruban classique.

L'élément actif du Apex205 est un ruban en aluminium ondulé très mince monté sous basse tension entre les pôles d'un aimant fort. Ce design classique garantit la reproduction de son la plus chaleureuse et naturelle qui soit, comparativement à presque tous les autres types de microphones de studio.

Avec une réponse transitoire excessivement rapide et précise, doublée d'un réalisme étonnant, le microphone à ruban classique Apex205 est idéal pour les enregistrements entièrement numériques d'aujourd'hui.

Bien que les microphones à ruban soient par nature extrêmement fragiles, le Apex205 peut supporter des niveaux de pression acoustique élevés approchant la gamme de 160dB. Le ruban en aluminium à tension minimale d'une épaisseur de 2 microns et d'une longueur de 2-po, offre une reproduction audio ayant une réponse étendue, douce et naturelle des fréquences basses et hautes.

Le modèle asymétrique en figure-8 du diagramme directionnel possède un sweet spot élargi sur l'arrière du microphone, permettant à l'enregistrement de reproduire de manière exacte l'espace naturel et la réverbération ambiante d'une salle acoustiquement riche.

Le support de microphone à bascule intégré et la monture anti-vibration interne protègent l'élément extrêmement fragile du ruban durant l'utilisation.

**Veillez Noter: le Apex205 devrait toujours être remis verticalement dans la mallette de transport lorsque le microphone n'est pas utilisé.**

## Apex205 CARACTÉRISTIQUES:

<b>Type</b>	Microphone à Ruban à Large Élément Type de ruban: Aluminium pur
<b>Modèle polaire</b>	Figure-8 Asymétrique
<b>Frequency Response</b>	40 to 18,000Hz (+/- 3dB)
<b>Sensibilité</b>	-55dB(0dB=1V/Pa)
<b>Impédance</b>	< 200 ohms
<b>Niveau S/N 1Pa</b>	70dB
<b>SPL Maximum</b>	(1% THD @1000cHz): 160dB
<b>Niveau de bruit équivalent au IEC 268-4(A weighted):</b>	17 dB
<b>Diamètre</b>	2 pouces / 50.5mm
<b>Longueur</b>	6.5 pouces / 170mm
<b>Poids net</b>	31 onces / 870g

## Soin et alimentation de votre microphone à ruban

Tous les microphones à ruban exigent un soin spécial et une manipulation soigneuse, sinon ils risquent d'être sérieusement endommagés. Afin d'assurer une longue vie à votre Apex205, veuillez toujours agir selon les directives suivantes:

Protégez toujours votre Apex205 contre tous les chocs, incluant les chutes, les coups ou le secouage du microphone durant le transport. Toujours manipuler le Apex205 avec le plus grand soin et remisez-le entre les utilisations, en position verticale dans la mallette fournie.

Ne JAMAIS SOUFFLER dans votre Apex205 ou taper sur la culasse du microphone. Protégez le microphone contre tous les flux d'air soudains ou forcés, car cela pourrait déchirer et/ou irréparablement endommager le fragile ruban. Lorsque vous utilisez un Apex205, il serait recommandé d'utiliser un bonnet brise-vent, comme le Apex MWS-56dlx (optionnel) afin de protéger le ruban contre les percussions et l'humidité excessive.

Entre les usages, gardez toujours le Apex205 dans la mallette de transport fournie et remisez-la dans une position verticale. L'élément du ruban peut 's'affaisser' si le microphone est remis horizontalement pour de longues périodes, et ceci peut dégrader la performance globale du microphone.

Il est fortement conseillé de ne JAMAIS engager l'alimentation fantôme vers votre Apex205. Bien qu'il y ait un circuit de protection en série à l'entrée de la prise XLR du microphone, des accidents peuvent toujours se produire. Si la tension se rend à l'élément du microphone, ceci pourrait l'endommager irrémédiablement.

## Accessoires Suggérés

- Apex MWS-56DLX filtre de 6 pouces
- Apex MS-800B pied massif de studio pour microphone

Distributed in U.S.A. by Yorkville Sound Inc., 4625 Witmer Industrial Estate Niagara Falls, New York, 14305  
phone : (716) 297-2920 fax : (716) 297-3689

Distributed in Canada by Yorkville Sound Ltd., 550 Granite Court, Pickering, Ontario L1W-3Y8  
phone : (905) 837-8481 fax : (905) 839-5776

